

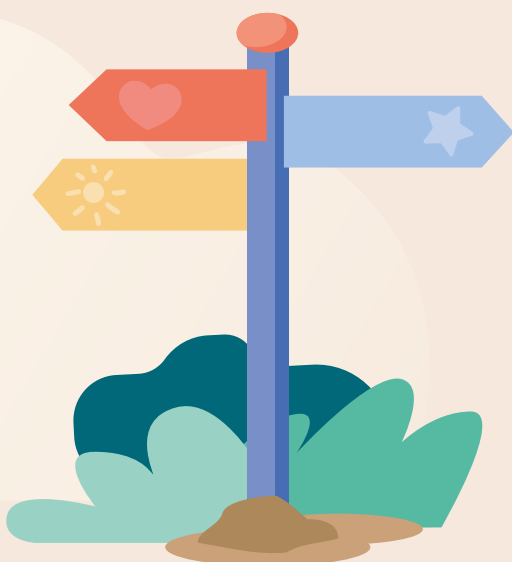
# Voor het eerst naar de basisschool in Haarlem



**AANMELDEN  
EN INSCHRIJVEN  
IN 5 STAPPEN**

# Start

Als uw kind 4 jaar is, kan het naar de basisschool. Op alle basisscholen in Haarlem en Spaarndam-Oost gelden dezelfde regels voor het aanmelden en inschrijven van kinderen. De Haarlemse besturen en scholen zijn verantwoordelijk voor dit plaatsingsbeleid.



## 1 Kiezen

U kunt kiezen uit 48 basisscholen. Dit zijn openbare en bijzondere scholen die kunnen verschillen in onderwijsconcept. Voordat u uw kind aanmeldt, is het belangrijk om met meerdere scholen kennis te maken. Zo krijgt u een goed beeld van de scholen die u passend vindt voor uw kind. Vraag bij de school naar de mogelijkheden om kennis te maken.

Ouders met een kind geboren tussen 1 september 2021 en 31 augustus 2022 worden uitgenodigd hun kind aan te melden.

### **Voorrang**

*Uw kind heeft voorrang op de zes dichtstbijzijnde scholen. Welke scholen dat zijn wordt bepaald door de loopafstand tussen uw woonadres en de basisschool.*

*De Vrije Scholen en de Islamitische school zijn hierop een uitzondering; elk kind dat in Haarlem of een specifieke buurgemeente woont, heeft op deze scholen voorrang (woonadres speelt geen rol).*

*Bij Haarlemse scholen die aan de rand van de stad staan, kan het voorranggebied deels doorlopen in de buurgemeente. Kinderen die hier wonen hebben dezelfde voorrang als een Haarlems kind.*

*Door op [www.naarschoolinhaarlem.nl](http://www.naarschoolinhaarlem.nl) het woonadres en de geboortedatum van uw kind in te voeren, worden alle basisscholen in volgorde van afstand (vanaf dit adres) getoond en ziet u op welke scholen uw kind voorrang heeft.*

# 2 Aanmelden

U mag uw kind op elke basisschool in Haarlem aanmelden; dit kunnen zowel voorrangsscholen als niet-voorrangsscholen zijn. Ook kinderen uit de buurgemeenten zijn op Haarlemse scholen welkom. Op het merendeel van de scholen zijn voldoende plaatsen beschikbaar. U kunt uw kind ook buiten Haarlem aanmelden; hier geldt het Haarlems plaatsingsbeleid uiteraard niet. Aanmelden voor een basisschool kan alleen door het aanmeldformulier in te leveren op de school van uw eerste voorkeur.



- Controleer de voorgedrukte gegevens op het aanmeldformulier; corrigeer deze indien nodig.
- Vul het formulier volledig in en noteer in volgorde minimaal 5 scholen van uw voorkeur. De school van uw eerste voorkeur zet u op nummer 1, uw volgende voorkeur op nummer 2, enzovoort.
- Lever het aanmeldformulier uiterlijk op de sluitingsdatum in bij de school van uw eerste keuze. De sluitingsdatum hangt af van de geboortedatum van uw kind.

Geboortedatum kind	Aanmeldperiode & sluitingsdatum
1 september 2021 t/m 31 december 2021	t/m 30 januari 2025
1 januari 2022 t/m 30 april 2022	t/m 15 mei 2025
1 mei 2022 t/m 31 augustus 2022	t/m 7 oktober 2025

Na inleveren van het aanmeldformulier verwerkt de school uw aanmelding in het registratiesysteem. U ontvangt hiervan binnen 10 werkdagen per mail een bewijs van de aanmelding. Controleer de gegevens op dit bewijs. Als hier een fout in staat of u wilt de volgorde van de voorkeursscholen wijzigen, neem dan zo spoedig mogelijk, maar uiterlijk op de sluitingsdatum, contact op met de school.

## **Altijd aanmelden!**

Let op. Ook als u al een ouder kind op de school van uw voorkeur heeft, is het noodzakelijk het jongere kind met het aanmeldformulier op deze school aan te melden.



# 3 Plaatsing

Na de sluitingsdatum volgt de geautomatiseerde plaatsing van de aangemelde kinderen uit dezelfde geboorteperiode.

Als de school voldoende plaatsen heeft voor alle aanmeldingen, zijn deze kinderen zeker van een plaats. Indien er meer aanmeldingen dan plaatsen zijn, worden eerst de kinderen met voorrang geplaatst en daarna de overige aanmeldingen. Wanneer een kind niet op de eerste voorkeur geplaatst kan worden, wordt het op basis van beschikbaarheid geplaatst op de tweede, derde of volgende opgegeven voorkeur.



Wanneer uw kind niet op één van de door u opgegeven scholen van voorkeur geplaatst kan worden, komt het in aanmerking voor een plaats op de resterende voorrangsscholen. Dit zijn de voorrangsscholen die u niet heeft opgegeven, maar zijn toegevoegd aan het bewijs van aanmelding.

Het resultaat van de plaatsing is dat elk kind een plaats op de hoogst mogelijke school van voorkeur wordt aangeboden. Het merendeel van de Haarlemse scholen beschikt over ruim voldoende plaatsen.

## Het toewijzen van een plaats aan alle aangemelde kinderen verloopt in onderstaande volgorde:

1. Een oudere broer/zus zit op school op het moment dat het kind 4 jaar wordt; het aangemelde kind heeft op deze school een plaatsgarantie.
2. Het kind gaat tenminste vanaf de 2<sup>de</sup> verjaardag 2 dagdelen per week naar de dag- of peuteropvang van het Integraal Kindcentrum (IKC) én heeft de school als voorrangsschool.
3. Het kind heeft een VVE-indicatie en gaat minimaal één jaar 4 dagdelen per week naar een Klaar voor de Start peuteropvang én heeft de school als voorrangsschool.
4. De ouder van het kind heeft op de school een dienstverband voor onbepaalde tijd.
5. Het kind heeft de school als voorrangsschool.
6. Het kind woont in Haarlem of Spaarndam-Oost, maar heeft de school niet als voorrangsschool.
7. Het kind woont buiten Haarlem en Spaarndam-Oost.

N.B. De voorrangregels 1 t/m 4 gelden alleen op de 1ste voorkeurschool.

Voorrangscriterium 2 geldt voor IKC De Argonauten, IKC Valeo, IKC De Wijde Wereld en De Ark.

Bij voorrangregel 3 wordt onder één jaar verstaan: de tijd vóór het 4de jaar.

Voorrangregel 4 is op een beperkt aantal scholen van toepassing.

Bij de Haarlemse Montessorischool, Vrije Scholen en Al Ikhlâas wijkt de toepassing van de voorrangregels 5 t/m 7 af.

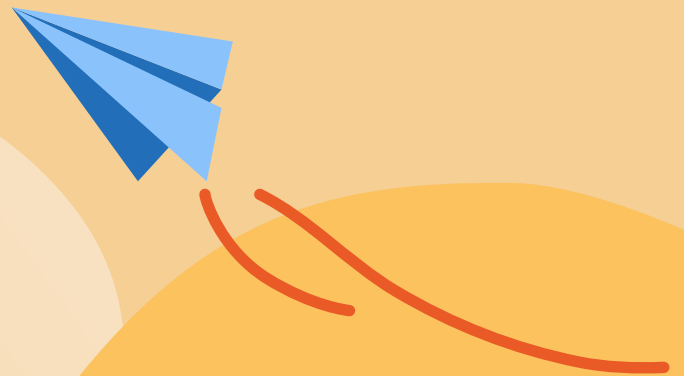
Kijk voor de details op de website van de scholen.

## 4 Inschrijven

Na de plaatsing ontvangt u een brief van de school waar uw kind is geplaatst. In de brief staat de uiterste inschrijfdatum waarop u aan deze school kenbaar moet maken dat u van deze gereserveerde plaats gebruik gaat maken.

Zorg dat u uw kind op tijd inschrijft! Uw kind heeft pas definitief een plaats als het op school is ingeschreven. Vertel in het kennismakingsgesprek met de school zoveel mogelijk over uw kind. De school kan daarmee een goede inschatting maken wat uw kind nodig heeft.

In uitzonderlijke situaties kan de school, na onderzoek te hebben gedaan, besluiten een kind niet toe te laten wanneer het speciale zorg nodig heeft die de school niet kan bieden. In overleg met de ouders zoekt de school dan een andere school die de noodzakelijke zorg wel kan bieden.



## 5 Naar school

Uw kind is 4 jaar en gaat naar groep 1 van de basisschool. In overleg met de school wordt de datum van de eerste schooldag bepaald.





## Meer informatie

### **[www.naarschoolinhaarlem.nl](http://www.naarschoolinhaarlem.nl)**

Op [www.naarschoolinhaarlem.nl](http://www.naarschoolinhaarlem.nl) (een doorlink naar [cjkkenemerland.nl](http://cjkkenemerland.nl)) staat het overzicht van alle basisscholen in Haarlem. Door op deze website het woonadres en geboortedatum van uw kind in te voeren krijgt u in volgorde van afstand uw voorrangsscholen te zien. Via deze website kan u voor specifieke informatie doorklikken naar de websites van de scholen en besturen.

### **Helpdesk plaatsingsbeleid**

E-mail: [info@naarschoolinhaarlem.nl](mailto:info@naarschoolinhaarlem.nl) / tel: 023 543 0160.

### **Scholen en besturen**

U kunt bij elke basisschool en elk bestuur met uw vragen terecht. Op de websites van de scholen staat nadere informatie (bijvoorbeeld de school geeft voorrang aan kinderen die wonen in een buurgemeente).

### **In English**

For information in English about enrolling and registration for a primary school in Haarlem, also see [www.naarschoolinhaarlem.nl](http://www.naarschoolinhaarlem.nl)