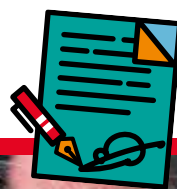
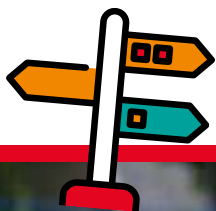


# Voor het eerst naar de basisschool in Haarlem



AANMELDEN  
EN INSCHRIJVEN  
IN 5 STAPPEN

# Start

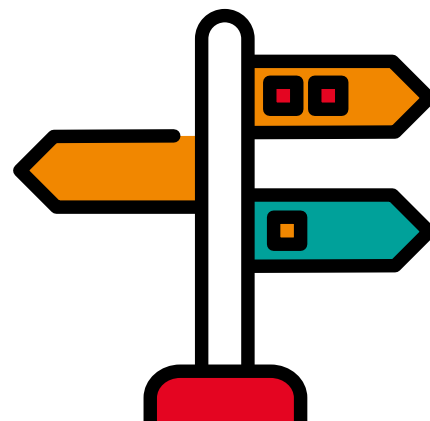


Als uw kind 4 jaar is, kan het naar de basisschool. Op alle basisscholen in Haarlem en Spaarndam-Oost gelden dezelfde regels voor het aanmelden en inschrijven van kinderen. De Haarlemse besturen zijn, tezamen met de scholen, verantwoordelijk voor dit plaatsingsbeleid.

## 1

## KIEZEN

U kunt kiezen uit 49 basisscholen. Dit zijn openbare en bijzondere scholen die kunnen verschillen in onderwijsconcept. Voordat u uw kind aanmeldt, is het belangrijk om met verschillende scholen kennis te maken. Zo krijgt u een goed beeld van de scholen die u passend vindt voor uw kind. Vraag bij de school naar de mogelijkheden om kennis te maken.



Rond de derde verjaardag van uw kind ontvangt u deze informatie over het plaatsingsbeleid en het aanmeldformulier op naam en adres van uw kind.

### **Voorrang**

*Uw kind heeft voorrang op de zes dichtstbijzijnde scholen. Welke scholen dat zijn wordt bepaald door de loopafstand tussen uw woonadres en de basisschool.*

*De Vrije Scholen en de Islamitische school zijn hierop een uitzondering; elk kind dat in Haarlem of een specifieke buurgemeente woont, heeft op deze scholen voorrang (woonadres speelt geen rol). Bij Haarlemse scholen die aan de rand van de stad staan, kan het voorrangsgebied deels doorlopen in de buurgemeente. Kinderen die hier wonen hebben dezelfde voorrang als een Haarlems kind.*

*Door op [www.naarschoolinhaarlem.nl](http://www.naarschoolinhaarlem.nl) het woonadres en de geboortedatum van uw kind in te voeren, worden alle basisscholen in volgorde van afstand (vanaf dit adres) getoond en ziet u op welke scholen uw kind voorrang heeft.*

## 2 AANMELDEN



U mag uw kind op elke basisschool in Haarlem aanmelden, dit kunnen zowel voorrangsscholen als niet-voorrangsscholen zijn. Ook kinderen uit de buurgemeenten zijn op Haarlemse scholen welkom. Op het merendeel van de scholen zijn voldoende plaatsen beschikbaar. U kunt uw kind ook buiten Haarlem aanmelden; hier geldt het Haarlems plaatsingsbeleid uiteraard niet. Aanmelden voor een basisschool kan alleen door het aanmeldformulier in te leveren op de school van uw eerste voorkeur.

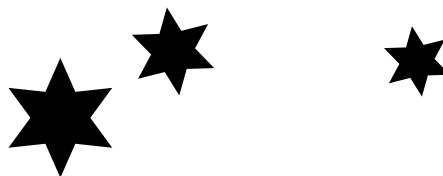
- Controleer de voorgedrukte gegevens op het aanmeldformulier; corrigeer deze indien nodig.
- Vul het formulier volledig in en noteer in volgorde minimaal 5 scholen van uw voorkeur. De school van uw eerste voorkeur zet u op nummer 1, uw volgende voorkeur op nummer 2, enzovoort.
- Lever het aanmeldformulier uiterlijk op de sluitingsdatum in bij de school van uw eerste keuze. De sluitingsdatum hangt af van de geboortedatum van uw kind.

Geboortedatum kind	Aanmeldperiode en sluitingsdatum
1 augustus 2017 t/m 31 december 2017	12 november 2020 t/m 2 februari 2021
1 januari 2018 t/m 30 april 2018	12 november 2020 t/m 26 mei 2021
1 mei 2018 t/m 31 augustus 2018	12 november 2020 t/m 29 september 2021

Na inleveren van het aanmeldformulier verwerkt de school uw aanmelding in het registratiesysteem. U ontvangt hiervan binnen 10 werkdagen per mail een bewijs van de aanmelding. Controleer de gegevens op dit bewijs. Als hier een fout in staat of u wilt de volgorde van de voorkeurscholen wijzigen, neem dan z.s.m., maar uiterlijk op de sluitingsdatum, contact op met de school.

### **Altijd (opnieuw) aanmelden!**

Wanneer u in het verleden uw belangstelling bij een school kenbaar heeft gemaakt, zal u uw kind toch met dit aanmeldformulier moeten aanmelden. Ook als er al een oudere broer of zus op de school van uw voorkeur zit, is het noodzakelijk het jongere kind met het aanmeldformulier op deze school aan te melden.



# 3

## PLAATSING



Na de sluitingsdatum volgt de geautomatiseerde plaatsing van de aangemelde kinderen uit dezelfde geboorteperiode.

Als de school voldoende plaatsen heeft voor alle aanmeldingen, zijn deze kinderen zeker van een plaats. Indien er meer aanmeldingen dan plaatsen zijn, worden eerst de kinderen met voorrang geplaatst en daarna de overige aanmeldingen. Wanneer een kind niet op de eerste voorkeur geplaatst kan worden, wordt het o.b.v. beschikbaarheid geplaatst op de tweede, derde of volgende opgegeven voorkeur.

Wanneer uw kind niet op één van de door u opgegeven scholen van voorkeur geplaatst kan worden, komt het in aanmerking voor een plaats op de resterende voorrangsscholen. Dit zijn de voorrangsscholen die u niet heeft opgegeven, maar zijn toegevoegd aan het bewijs van aanmelding.

Het resultaat van de plaatsing is dat elk kind een plaats op de hoogst mogelijke school van voorkeur wordt aangeboden. Het merendeel van de Haarlemse scholen beschikt over ruim voldoende plaatsen.

### **Het toewijzen van een plaats aan alle aangemelde kinderen verloopt in onderstaande volgorde:**

1. Een oudere broer/zus zit op school op het moment dat het kind 4 jaar wordt; dit aangemelde kind heeft een plaatsgarantie.
2. Het kind gaat minimaal 8 maanden 3 dagdelen per week naar de kinderopvang van het Integraal Kindcentrum (IKC) van de school én heeft de school als voorrangsschool.
3. De ouder van het kind heeft op de school een dienstverband voor onbepaalde tijd.
4. Het kind heeft de school als voorrangsschool.
5. Het kind woont in Haarlem, maar heeft de school niet als voorrangsschool.
6. Het kind woont buiten Haarlem.

*N.B. De voorrangsregels 1 t/m 3 gelden alleen op de 1ste voorkeursschool.*

*Vorrangsregels 2 & 3 worden op een beperkt aantal scholen toegepast.*

*Bij de Haarlemse Montessorischool, Vrije Scholen en Al Ikhlâas wijkt de toepassing van de voorrangsregels 4 t/m 6 af.*

*Kijk voor de details op de website van de scholen.*



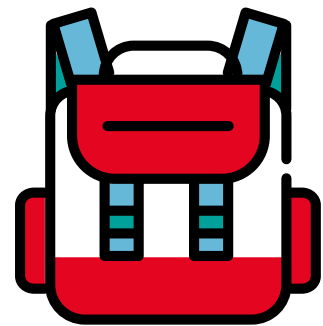


## 4 INSCHRIJVEN

Na de plaatsing ontvangt u een brief van de school waar uw kind is geplaatst. In de brief staat de uiterste inschrijfdatum waarop u aan deze school kenbaar moet maken dat u van deze gereserveerde plaats gebruik gaat maken. Zorg dat u uw kind op tijd inschrijft! Uw kind heeft pas definitief een plaats als het op school is ingeschreven.

## 5 NAAR SCHOOL

Uw kind is 4 jaar en gaat naar groep 1 van de basisschool. In overleg met de school wordt de datum van de eerste schooldag bepaald.







### **Meer informatie**

### **[www.naarschoolinhaarlem.nl](http://www.naarschoolinhaarlem.nl)**

Op [www.naarschoolinhaarlem.nl](http://www.naarschoolinhaarlem.nl) (met een doorlink naar [cijgkennemerland.nl](http://cijgkennemerland.nl)) staat het overzicht van alle basisscholen in Haarlem. Door op deze website het woonadres en geboortedatum van uw kind in te voeren krijgt u in volgorde van afstand uw voorrangsscholen te zien. Via deze website kan u voor specifieke informatie doorklikken naar de websites van de scholen en besturen.

### **Helpdesk plaatsingsbeleid**

E-mail: [info@naarschoolinhaarlem.nl](mailto:info@naarschoolinhaarlem.nl) / tel: 023 543 0160

### **Scholen en besturen**

U kunt bij elke basisschool en elk bestuur met uw vragen terecht. Op de websites van de scholen staat nadere informatie (bijv. de school geeft voorrang aan kinderen die wonen in een buurgemeente).

### **In English**

For information in English about enrolling and registration for a primary school in Haarlem, also see [www.naarschoolinhaarlem.nl](http://www.naarschoolinhaarlem.nl)

